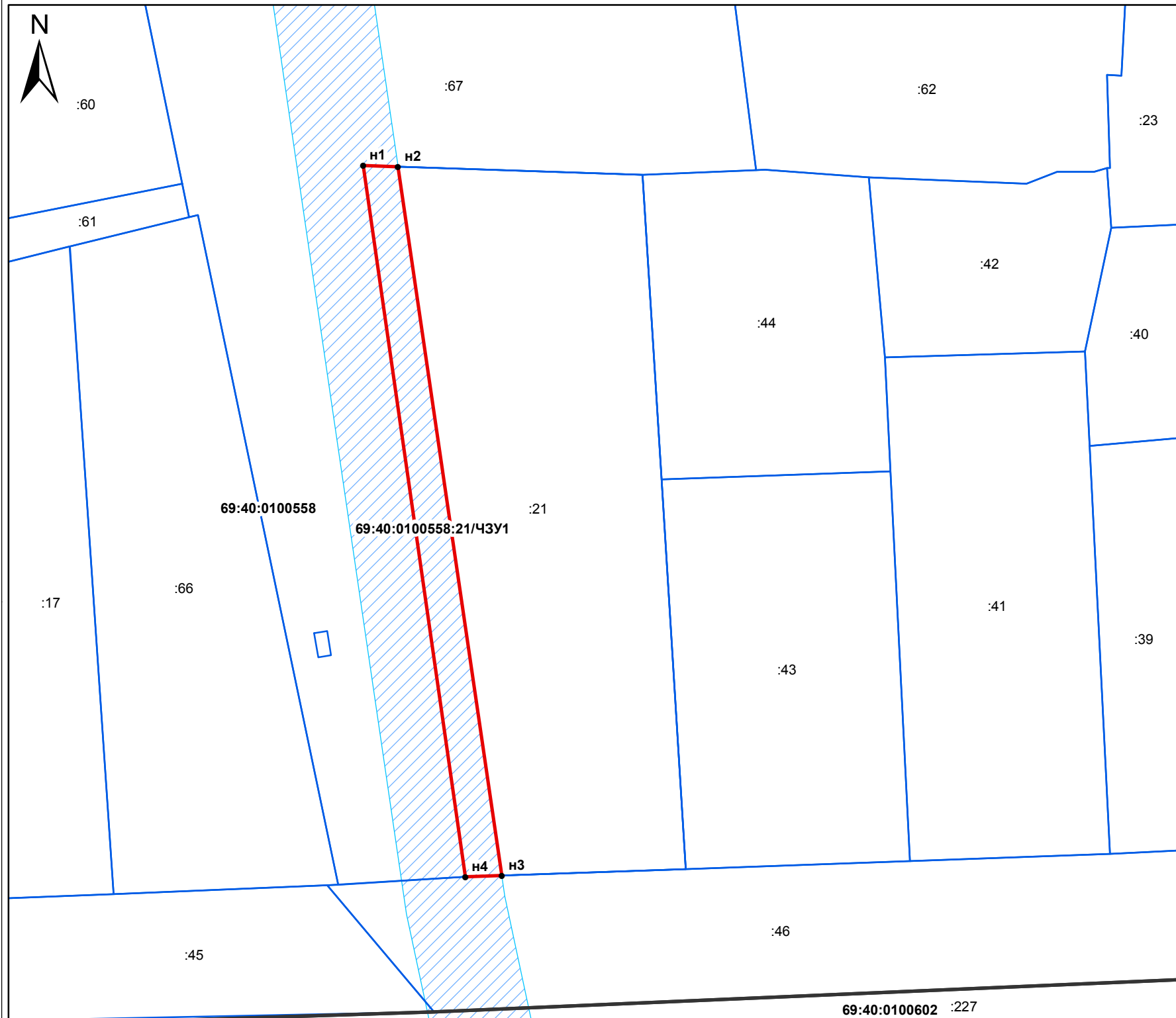


# СХЕМА РАСПОЛОЖЕНИЯ ГРАНИЦ ПУБЛИЧНОГО СЕРВИТУТА

Приложение №8 к постановлению  
Администрации города Твери от \_\_\_\_\_ № \_\_\_\_\_



Система координат: МСК-69

Условный номер земельного участка	69:40:0100558:21/ЧЗУ1	
Площадь земельного участка	255 м2	
Обозначение характерных точек границ	Координаты ,м	
	X	Y
1	2	3
n1	292378.31	2277561.11
n2	292378.19	2277564.61
n3	292307.33	2277574.99
n4	292307.20	2277571.31
n1	292378.31	2277561.11

Масштаб 1:500

**Условные обозначения:**

- Характерные точки границы
- ▭ Образуемые границы части земельного участка
- ▭ Границы кадастровых кварталов
- ▭ Существующие границы земельного участка
- ▨ Охранная зона водовода

69:40:0100558 - номер кадастрового квартала  
 69:40:0100558:21/ЧЗУ1 - условный номер части земельного участка  
 :21 - кадастровый номер существующего земельного участка

Начальник департамента управления имуществом и  
земельными ресурсами администрации г.Твери

П.В.Иванов